

Н. М. ЛАДУХИН

# 60 СОЛЬФЕДЖИО НА ДВА ГОЛОСА

Издание второе, исправленное

- Ладухин Н. М.**  
Л15 60 сольфеджио на два голоса: Учебное пособие. — 2-е изд., исправ. — СПб.: Издательство «Лань»; Издательство «ПЛАНЕТА МУЗЫКИ», 2016. — 36 с.: ноты. — (Учебники для вузов. Специальная литература).

ISBN 978-5-8114-2085-8 (Издательство «Лань»)

ISBN 978-5-91938-262-1 (Издательство «ПЛАНЕТА МУЗЫКИ»)

ISMN 979-0-66005-121-4 (Издательство «ПЛАНЕТА МУЗЫКИ»)

Ладухин Николай Михайлович (1860 – 1918) — русский музыкальный теоретик и композитор. Данное пособие содержит примеры сольфеджио, помогающие сформировать навык двухголосного пения и нацеленные на развитие слуха, чистой интонации, ритма, музыкальной памяти.

Данное издание предназначено для учащихся музыкальных школ и студентов высших и средних специальных учебных заведений культуры.

ББК 85.90

- Ladukhin N. M.**  
Л 15 60 solfeggio for two voices: Textbook. — 2<sup>nd</sup> edition, revised. — Saint-Petersburg: Publishing house “Lan”; Publishing house “THE PLANET OF MUSIC”, 2016. — 36 pages: notes. — (University textbooks. Books on specialized subjects).

Ladukhin Nikolaj Mikhailovich (1860–1918) was a Russian music theorist and composer. The textbook includes solfeggio exercises, which help to learn two-voice singing and to develop an ear for music, acute intonation, sense of rhythm and musical memory.

This textbook is intended for pupils of children’s music schools and for students of music and culture colleges and high schools.

Обложка  
А. Ю. ЛАПШИН

*Охраняется законом об авторском праве.  
Воспроизведение всей книги или любой ее части  
запрещается без письменного разрешения издателя.  
Любые попытки нарушения закона  
будут преследоваться в судебном порядке.*

1

9

2

9

3

9

4

11

22

5

11

22

6

9

17

25

33

7

7

12

8

6

11

9

9

16

10

8

11

8

15

12

7

*Fine*

13

*Da Capo al Fine*

13

6

12

14

5

*Fine*

9

13

*Da Capo al Fine*



15

8

16

8

17

6

12

18

6

11

16

19

6

12

20

6

11

21

8

22

6

11

23

7

14

24

6

12

25

8

15

22

26

6

11

27

6

12

19

28

7

14

29

System 29: Treble and bass staves in E-flat major (three flats) and common time. The treble staff features a melody with eighth and quarter notes, while the bass staff provides a steady accompaniment of eighth notes.

7

System 7: Continuation of the previous system. The treble staff has a melodic line with some ties, and the bass staff continues with eighth-note accompaniment.

13

System 13: Continuation of the previous system. The treble staff includes a measure marked *ten.* (tension). The bass staff continues with eighth-note accompaniment.

30

System 30: New system in E major (two sharps) and 3/4 time. The treble staff has a melody with quarter and eighth notes, and the bass staff has a steady eighth-note accompaniment.

7

System 7: Continuation of the previous system. The treble staff has a melodic line with some ties, and the bass staff continues with eighth-note accompaniment.

14

System 14: Continuation of the previous system. The treble staff includes a measure marked *ten.* (tension). The bass staff continues with eighth-note accompaniment.

22

System 22: Continuation of the previous system. The treble staff has a melodic line with some ties, and the bass staff continues with eighth-note accompaniment.

31

6

11

32

6

11

17



23



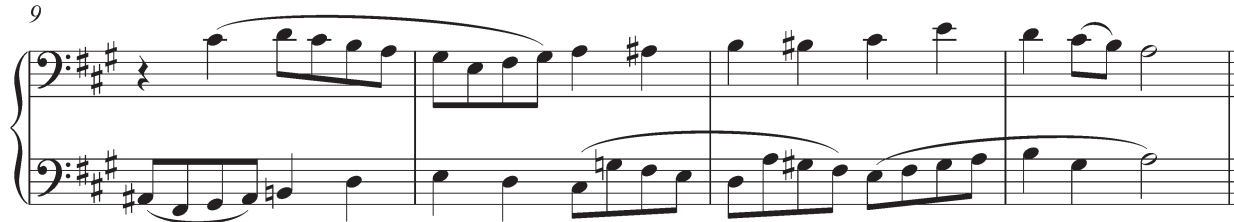
33



5



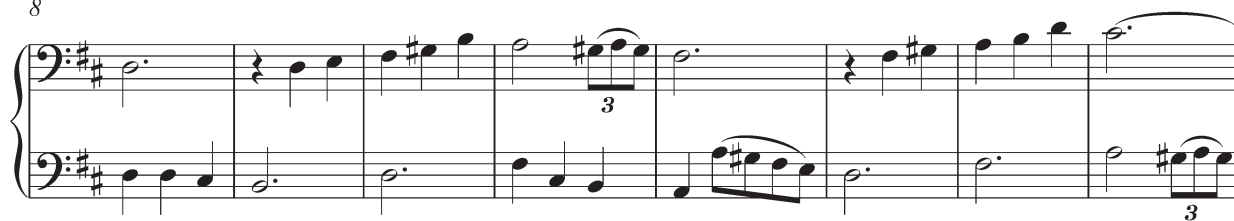
9



34



8



16



35

9

18

27

36

36

7

14

20

37

7

13

19

25

38

7

14

39

8

15

21

27



40



7



13



19



41



8



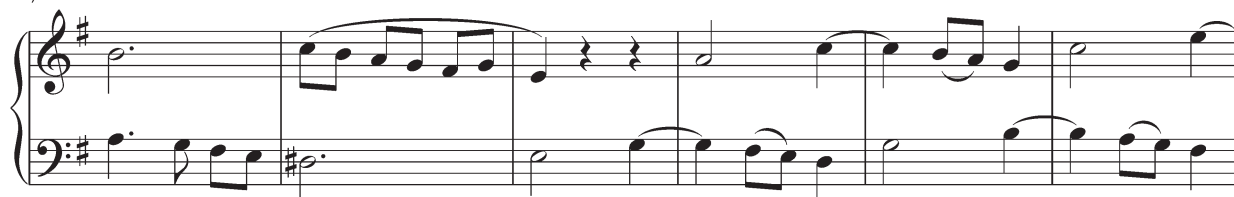
15



22



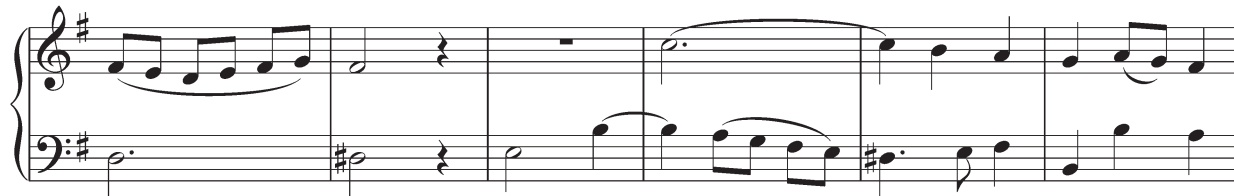
7



13



19



25



31

43

6

12

44

6

12

45

6

12

17

46

6

12



18

25

31

47

6

10

14

48

Measures 48-52. Treble clef, key of D major (F#, C#, G#, D), common time. Bass clef, key of D major (F#, C#, G#, D).

6

Measures 6-10. Treble clef, key of D major (F#, C#, G#, D). Bass clef, key of D major (F#, C#, G#, D).

*Fine*

11

Measures 11-15. Treble clef, key of D major (F#, C#, G#, D). Bass clef, key of D major (F#, C#, G#, D).

*Da Capo al Fine*

49

Measures 49-53. Treble clef, key of D major (F#, C#, G#, D), common time. Bass clef, key of D major (F#, C#, G#, D).

7

Measures 7-11. Treble clef, key of D major (F#, C#, G#, D). Bass clef, key of D major (F#, C#, G#, D).

12

Measures 12-16. Treble clef, key of D major (F#, C#, G#, D). Bass clef, key of D major (F#, C#, G#, D).

17

Measures 17-21. Treble clef, key of D major (F#, C#, G#, D). Bass clef, key of D major (F#, C#, G#, D).

50

4

7

10

13

51

7

13

18

52

6

11

16

21

27

53

6

11

54

6

12

55

7

14

21

56

6

11

17



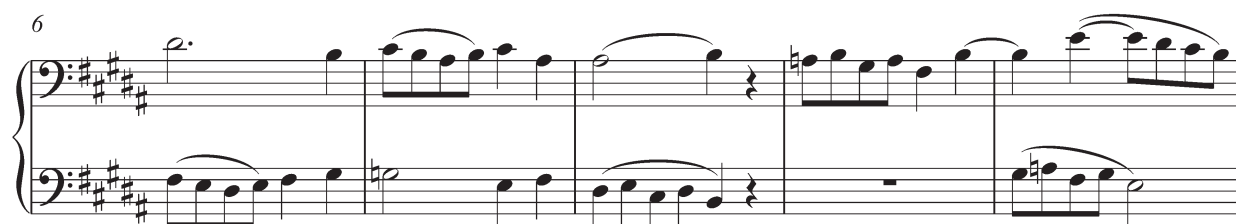
23



57



6



11



15



20



58

5

10

15

21

27

59



5

9

13

17

21

25

28

60

System 1 (Measures 60-64): The music is in 6/8 time with a key signature of three flats (B-flat, E-flat, A-flat). The right hand features a melodic line with eighth and sixteenth notes, including a trill in measure 63. The left hand provides a bass line with eighth and sixteenth notes, including a triplet in measure 62.

5

System 2 (Measures 65-69): Continuation of the piece. The right hand has a melodic line with eighth and sixteenth notes. The left hand has a bass line with eighth and sixteenth notes, including a triplet in measure 67.

10

System 3 (Measures 70-74): Continuation of the piece. The right hand has a melodic line with eighth and sixteenth notes. The left hand has a bass line with eighth and sixteenth notes, including a triplet in measure 72.

14

System 4 (Measures 75-79): Continuation of the piece. The right hand has a melodic line with eighth and sixteenth notes. The left hand has a bass line with eighth and sixteenth notes, including a triplet in measure 77. The system ends with a double bar line.

*Николай Михайлович Ладухин*

**60 СОЛЬФЕДЖИО НА ДВА ГОЛОСА**

*Учебное пособие*

Издание второе, исправленное

*Nikolaj Mikhailovich Ladukhin*

**60 SOLFEGGIO FOR TWO VOICES**

*Textbook*

Second edition, revised

6+

Фотографик *А. В. Андреев*

Верстка *Д. А. Петров*

Корректор *О. В. Грднева*

ЛР № 065466 от 21.10.97

Гигиенический сертификат 78.01.07.953.П.007216.04.10  
от 21.04.2010 г., выдан ЦГСЭН в СПб

**Издательство «ПЛАНЕТА МУЗЫКИ»**

[www.m-planet.ru](http://www.m-planet.ru); [planmuz@lanbook.ru](mailto:planmuz@lanbook.ru)

196105, Санкт-Петербург, пр. Юрия Гагарина, д. 1, лит. А.  
Тел./факс: (812) 336-25-09, 412-92-72;

**Издательство «ЛАНЬ»**

[lan@lanbook.ru](mailto:lan@lanbook.ru); [www.lanbook.com](http://www.lanbook.com)

196105, Санкт-Петербург, пр. Юрия Гагарина, д. 1, лит. А.  
Тел./факс: (812) 336-25-09, 412-92-72

Подписано в печать 27.03.16.

Бумага офсетная. Гарнитура Школьная. Формат 60×90<sup>1/8</sup>.

Печать офсетная. Усл. п. л. 4,5. Тираж 100 экз.

Отпечатано в полном соответствии  
с качеством предоставленных материалов  
в типографии «Т8».

**«Издательство  
ПЛАНЕТА МУЗЫКИ»**



**КНИГИ «ИЗДАТЕЛЬСТВА  
ПЛАНЕТА МУЗЫКИ»  
МОЖНО ПРИОБРЕСТИ  
В ОПТОВЫХ КНИГОТОРГОВЫХ  
ОРГАНИЗАЦИЯХ**

**САНКТ-ПЕТЕРБУРГ**

ООО «Лань-Трейд»  
192029, Санкт-Петербург, ул. Крупской, 13,  
тел./факс: (812)412-54-93,  
тел.: (812)412-85-78, (812)412-14-45,  
412-85-82, 412-85-91;  
trade@lanbook.ru  
[www.lanpbl.spb.ru/price.htm](http://www.lanpbl.spb.ru/price.htm)

**МОСКВА**

ООО «Лань-Пресс»  
109263, Москва, 7-я ул. Текстильщиков, 6/19,  
тел.: (499)178-65-85;  
lanpress@lanbook.ru

**КРАСНОДАР**

ООО «Лань-Юг»  
350901, Краснодар, ул. Жлобы, 1/1,  
тел.: (861)274-10-35;  
lankrd98@mail.ru